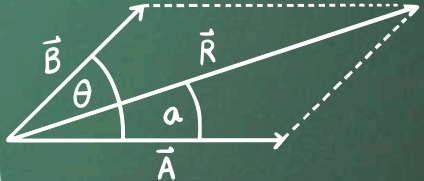


PRESENTATION

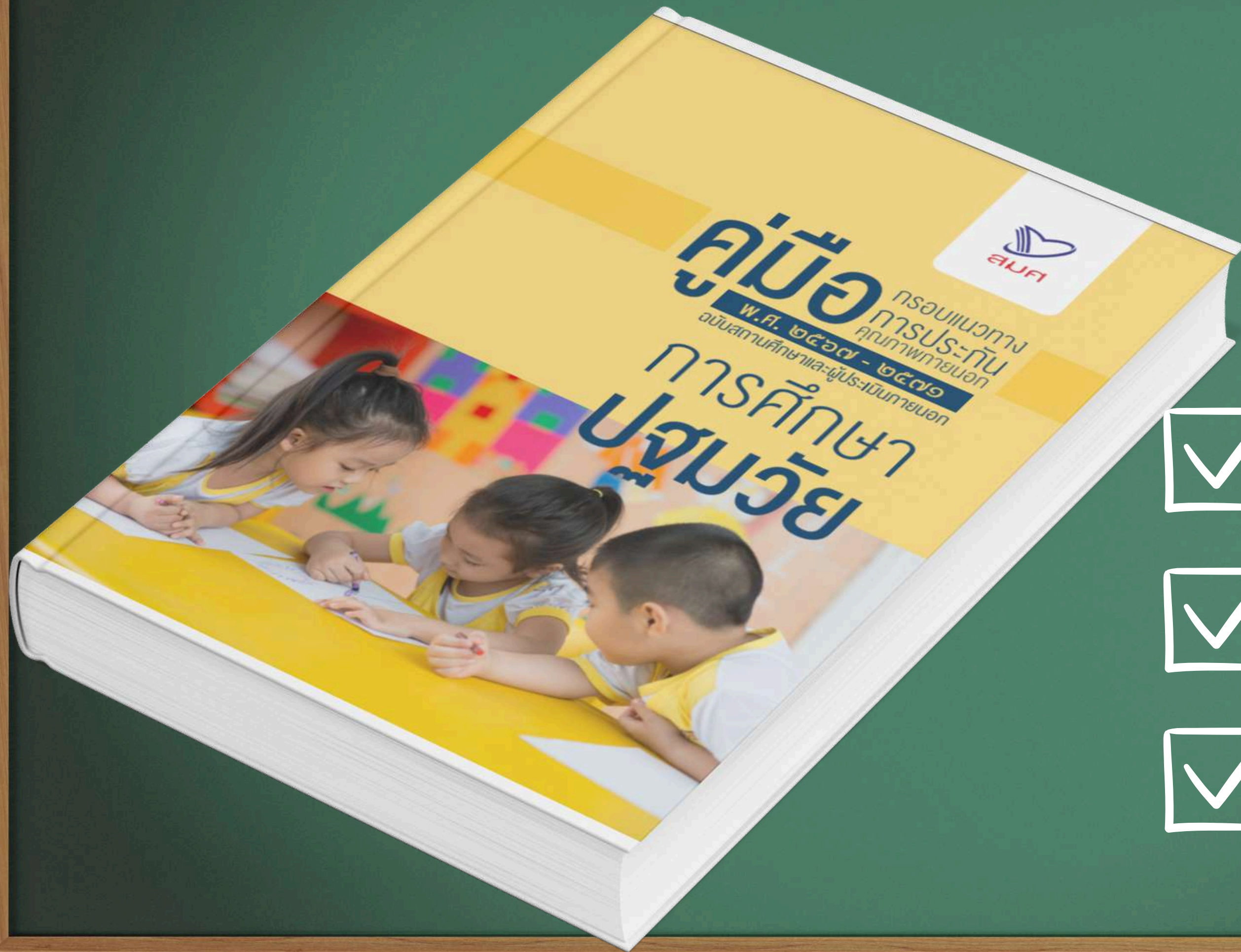
ความสอดคล้อง
มาตรฐานการประกันคุณภาพ
ภายใน- ภายนอก

จัดทำโดย

งานพัฒนามาตรฐาน และการประกันคุณภาพการศึกษา
สำนักงานศึกษาริการจังหวัดเชียงราย



$$R = \sqrt{F_1^2 + F_2^2 + 2F_1F_2 \cos \theta}$$
$$\sin a = \frac{F_2 \sin \theta}{F_1 + F_2 \cos \theta}$$



-
-
-



มาตรฐานที่ ๑

มาตรฐานการประกันคุณภาพภายใน กระทรวงศึกษาธิการ (การศึกษาปฐมวัย) พ.ศ.๒๕๖๑

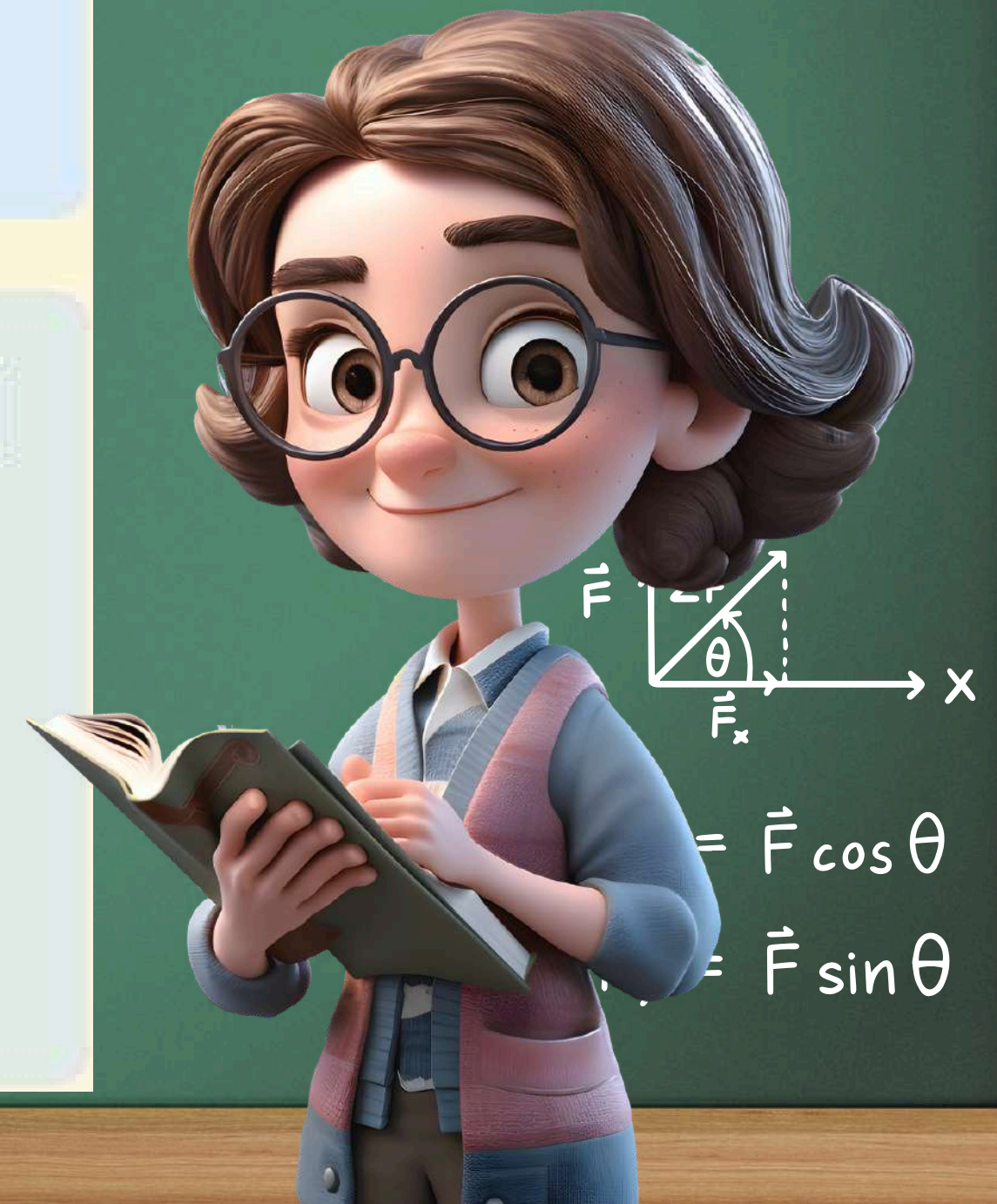
มาตรฐานที่ ๑ คุณภาพของเด็ก

- ๑.๑ มีพัฒนาด้านร่างกาย แข็งแรง มีสุขนิสัยที่ดี และดูแลความปลอดภัยของตนเองได้
- ๑.๒ มีพัฒนาด้านอารมณ์ จิตใจ ควบคุม และแสดงออกทางอารมณ์ได้
- ๑.๓ มีพัฒนาการด้านสังคม ช่วยเหลือตนเอง และเป็นสมาชิกที่ดีของสังคม
- ๑.๔ มีพัฒนาการด้านสติปัญญา สื่อสารได้ มีทักษะการคิดพื้นฐาน และแสวงหาความรู้ได้

กรอบแนวทางการประกันคุณภาพภายนอกสถานศึกษาระดับการศึกษาปฐมวัย พ.ศ.๒๕๖๖

มาตรฐานที่ ๑ ผลลัพธ์คุณภาพของเด็กปฐมวัย

- ตัวชี้วัดที่ ๑.๑ เด็กเจริญเติบโตสมวัย สุขภาพแข็งแรง และมีพัฒนาการด้านการเคลื่อนไหว
- ตัวชี้วัดที่ ๑.๒ เด็กมีพัฒนาการด้านสติปัญญา เรียนรู้ และสร้างสรรค์
- ตัวชี้วัดที่ ๑.๓ เด็กมีพัฒนาการด้านภาษาและการสื่อสาร
- ตัวชี้วัดที่ ๑.๔ เด็กมีพัฒนาการด้านอารมณ์และจิตใจ
- ตัวชี้วัดที่ ๑.๕ เด็กมีพัฒนาการด้านสังคมและคุณธรรม



มาตรฐานที่ 2



มาตรฐานการประกันคุณภาพภายใน ภาควิชาการ (การศึกษาปฐมวัย) พ.ศ.๒๕๖๑

มาตรฐานที่ ๒ กระบวนการบริหารและการจัดการ

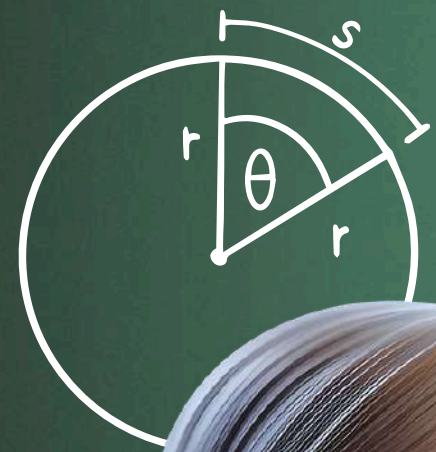
- ๒.๑ มีหลักสูตรครอบคลุมพัฒนาการทั้ง ๔ ด้าน สอดคล้องกับบริบทของท้องถิ่น
- ๒.๒ จัดครูให้เพียงพอกับชั้นเรียน
- ๒.๓ ส่งเสริมให้ครูมีความเชี่ยวชาญด้านการจัดประสบการณ์
- ๒.๔ จัดสภาพแวดล้อมและสื่อเพื่อการเรียนรู้ อย่างปลอดภัย และเพียงพอ
- ๒.๕ ให้บริการสื่อเทคโนโลยีสารสนเทศและสื่อการเรียนรู้เพื่อสนับสนุนการจัดประสบการณ์
- ๒.๖ มีระบบบริหารคุณภาพที่เปิดโอกาสให้ผู้เกี่ยวข้องทุกฝ่ายมีส่วนร่วม

กรอบแนวทางการประกันคุณภาพภายนอกสถานศึกษาระดับการศึกษาปฐมวัย พ.ศ.๒๕๖๖

มาตรฐานที่ ๒ การบริหารจัดการสถานพัฒนาเด็กปฐมวัย

- ตัวชี้วัดที่ ๒.๑ วิสัยทัศน์ พันธกิจ และค่านิยมของสถานศึกษาหรือสถานพัฒนาเด็กปฐมวัย
- ตัวชี้วัดที่ ๒.๒ กลยุทธ์และเป้าหมายของสถานศึกษาหรือสถานพัฒนาเด็กปฐมวัย
- ตัวชี้วัดที่ ๒.๓ ผู้บริหารสถานศึกษาหรือสถานพัฒนาเด็กปฐมวัยมีภาวะผู้นำทางวิชาการและบริหารจัดการด้วยหลักธรรมาภิบาล
- ตัวชี้วัดที่ ๒.๔ การพัฒนาวิชาชีพผู้บริหาร ครูหรือผู้ดูแลเด็ก และบุคลากรทางการศึกษา
- ตัวชี้วัดที่ ๒.๕ การนิเทศครูหรือผู้ดูแลเด็ก และการประเมินการปฏิบัติงานอย่างเป็นระบบ
- ตัวชี้วัดที่ ๒.๖ การใช้สื่อสนับสนุนการจัดประสบการณ์การเรียนรู้อย่างเพียงพอและปลอดภัย
- ตัวชี้วัดที่ ๒.๗ การจัดสภาพแวดล้อม แหล่งเรียนรู้ที่มีความมั่นคงและปลอดภัย
- ตัวชี้วัดที่ ๒.๘ สวัสดิการ สวัสดิภาพ แนวทางการป้องกันโรค อุบัติภัย ภัยพิบัติ
- ตัวชี้วัดที่ ๒.๙ กระบวนการเฝ้าระวัง การคัดกรองเบื้องต้นสำหรับเด็กที่ต้องการความช่วยเหลือ
- ตัวชี้วัดที่ ๒.๑๐ การสร้างเครือข่ายและการมีส่วนร่วมของผู้ปกครอง ชุมชน และหน่วยงานภายนอก

มาตรฐานที่ 3



$$\theta = \frac{s}{r}$$

$$\omega = \frac{2\pi}{T} = 2\pi f$$

$$v = \omega r$$



มาตรฐานการประกันคุณภาพภายใน กระทรวงศึกษาธิการ (การศึกษาปฐมวัย) พ.ศ.๒๕๖๑

มาตรฐานที่ ๓ การจัดประสบการณ์ที่เน้นเด็กเป็นสำคัญ

- ๓.๑ จัดประสบการณ์ที่ส่งเสริมให้เด็กมีพัฒนาการทุกด้านอย่างสมดุลเต็มศักยภาพ
- ๓.๒ สร้างโอกาสให้เด็กได้รับประสบการณ์ตรง เล่นและปฏิบัติอย่างมีความสุข
- ๓.๓ จัดบรรยากาศที่เอื้อต่อการเรียนรู้ใช้สื่อและเทคโนโลยีที่เหมาะสมกับวัย
- ๓.๔ ประเมินพัฒนาการเด็กตามสภาพจริงและนำผลการประเมินพัฒนาการเด็กไปปรับปรุงการจัดประสบการณ์และพัฒนาเด็ก

กรอบแนวทางการประกันคุณภาพภายนอกสถานศึกษาระดับการศึกษาปฐมวัย พ.ศ.๒๕๖๖

มาตรฐานที่ ๓ การพัฒนาคุณภาพการจัดประสบการณ์การเรียนรู้เด็กปฐมวัย

- ตัวชี้วัดที่ ๓.๑ หลักสูตรและแผนการจัดประสบการณ์การเรียนรู้
- ตัวชี้วัดที่ ๓.๒ การจัดกิจกรรมพัฒนาคุณลักษณะพึงประสงค์ที่เหมาะสมกับวัย
- ตัวชี้วัดที่ ๓.๓ ครูหรือผู้ดูแลเด็กประเมินพัฒนาการของเด็กอย่างเป็นระบบและต่อเนื่อง



มาตรฐานที่ 1

มาตรฐานการประกันคุณภาพภายใน
(การศึกษาขั้นพื้นฐาน) พ.ศ.๒๕๖๑

มาตรฐานที่ ๑
คุณภาพของผู้เรียน

๑.๑ ผลสัมฤทธิ์ทางวิชาการของผู้เรียน

๑.๒ คุณลักษณะที่พึงประสงค์ของผู้เรียน

กรอบแนวทางการประกันคุณภาพภายนอก
สถานศึกษาระดับการศึกษาขั้นพื้นฐาน สมศ.

มาตรฐานที่ ๑
ผลลัพธ์ของการเรียนรู้

๑.๑ ผู้เรียนมีสมรรถนะตามหลักสูตรสถานศึกษา

๑.๒ ผู้เรียนมีคุณลักษณะที่พึงประสงค์
ตามหลักสูตรสถานศึกษา

๑.๓ ผู้เรียนสามารถนำตนเองในการเรียนรู้



มาตรฐานการประกันคุณภาพภายใน
(การศึกษาขั้นพื้นฐาน) พ.ศ.๒๕๖๑

มาตรฐานที่ ๒
กระบวนการบริหารและการจัดการ

- ๒.๑ มีเป้าหมายวิสัยทัศน์และพันธกิจ
ที่สถานศึกษากำหนดชัดเจน
- ๒.๒ มีระบบบริหารจัดการคุณภาพ
ของสถานศึกษา
- ๒.๓ ดำเนินงานพัฒนาวิชาการที่เน้นคุณภาพ
ผู้เรียนรอบด้านตามหลักสูตรสถานศึกษา
และทุกกลุ่มเป้าหมาย
- ๒.๔ พัฒนาครูและบุคลากรให้มีความเชี่ยวชาญ
ทางวิชาชีพ
- ๒.๕ จัดสภาพแวดล้อมทางกายภาพและสังคม
ที่เอื้อต่อการจัดการเรียนรู้อย่างมีคุณภาพ
- ๒.๖ จัดระบบเทคโนโลยีสารสนเทศเพื่อสนับสนุน
การบริหารจัดการและการจัดการเรียนรู้

มาตรฐานที่ 2



กรอบแนวทางการประกันคุณภาพภายนอก
สถานศึกษาระดับการศึกษาขั้นพื้นฐาน สมศ.

มาตรฐานที่ ๒
การพัฒนาคุณภาพการบริหารจัดการสถานศึกษา

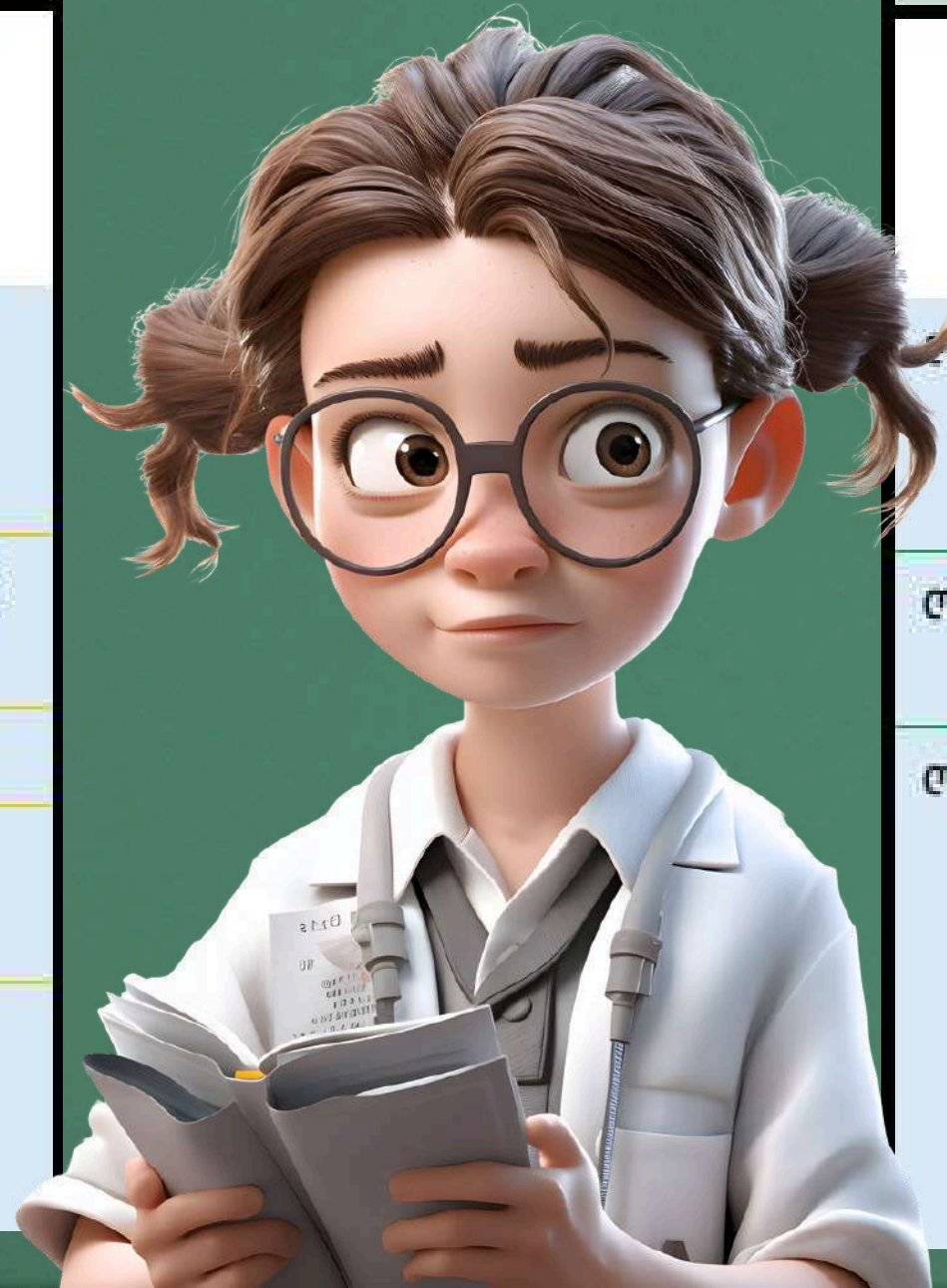
- ๒.๑ วิสัยทัศน์ พันธกิจ และค่านิยม
ของสถานศึกษา
- ๒.๒ นโยบาย ทิศทาง กลยุทธ์และแผนงาน
สอดคล้องกับวิสัยทัศน์และพันธกิจ
- ๒.๓ ผู้บริหารสถานศึกษามีภาวะผู้นำทางวิชาการ
และบริหารจัดการด้วยหลักธรรมาภิบาล
- ๒.๔ แผนงานและการดำเนินงานด้านการพัฒนา
ครูและบุคลากรทางการศึกษา
- ๒.๕ กระบวนการนิเทศการปฏิบัติงานของครู
และบุคลากรทางการศึกษาอย่างเป็นระบบ
- ๒.๖ การใช้สื่อ อุปกรณ์ ระบบเทคโนโลยี
เพื่อสนับสนุนการจัดการศึกษา
- ๒.๗ การจัดสภาพแวดล้อม อาคารสถานที่
ปลอดภัยและถูกสุขลักษณะ
- ๒.๘ สวัสดิการ สวัสดิภาพ แนวทางการป้องกันโรค
อุบัติภัย ภัยพิบัติ
- ๒.๙ ระบบและกระบวนการช่วยเหลือผู้เรียน
- ๒.๑๐ การเสริมสร้างเครือข่ายผู้ปกครอง องค์กร
และชุมชน เพื่อความร่วมมือในการสนับสนุน
การจัดการเรียนรู้และพัฒนาผู้เรียน

มาตรฐานที่ 3

มาตรฐานการประกันคุณภาพภายใน
(การศึกษาขั้นพื้นฐาน) พ.ศ.๒๕๖๑

มาตรฐานที่ ๓
กระบวนการจัดการเรียนการสอน
ที่เน้นผู้เรียนเป็นสำคัญ

- ๓.๑ จัดการเรียนรู้ผ่านกระบวนการคิดและปฏิบัติจริง และสามารถนำไปประยุกต์ใช้ในชีวิตได้
- ๓.๒ ใช้สื่อ เทคโนโลยีสารสนเทศ และแหล่งเรียนรู้ที่เอื้อต่อการเรียนรู้
- ๓.๓ มีการบริหารจัดการชั้นเรียนเชิงบวก
- ๓.๔ ตรวจสอบและประเมินผู้เรียนอย่างเป็นระบบ และนำผลมาพัฒนาผู้เรียน
- ๓.๕ มีการแลกเปลี่ยนเรียนรู้และให้ข้อมูลสะท้อนกลับเพื่อพัฒนาและปรับปรุงการจัดการเรียนรู้



กรอบแนวทางการประกันคุณภาพภายนอก
สถานศึกษาระดับการศึกษาขั้นพื้นฐาน สมศ.

มาตรฐานที่ ๓
การพัฒนาคุณภาพการจัดการเรียนรู้

- ๓.๑ การออกแบบหลักสูตรและแผนการจัดการเรียนรู้ที่เสริมสร้างสมรรถนะและคุณลักษณะที่พึงประสงค์
- ๓.๒ การจัดกิจกรรมการเรียนรู้ที่เสริมสร้างสมรรถนะและคุณลักษณะที่พึงประสงค์
- ๓.๓ ครูวัดและประเมินผลการเรียนรู้ของผู้เรียนอย่างเป็นระบบและต่อเนื่อง

นิเทศก่อนเปิดภาคเรียนงานพัฒนามาตรฐานและประกันคุณภาพการศึกษา
โรงเรียนเอกชนประเภทสามัญศึกษา จ.เชียงใหม่

